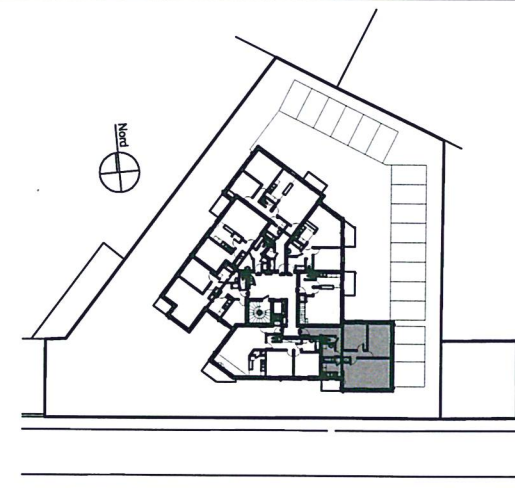
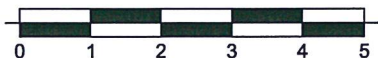
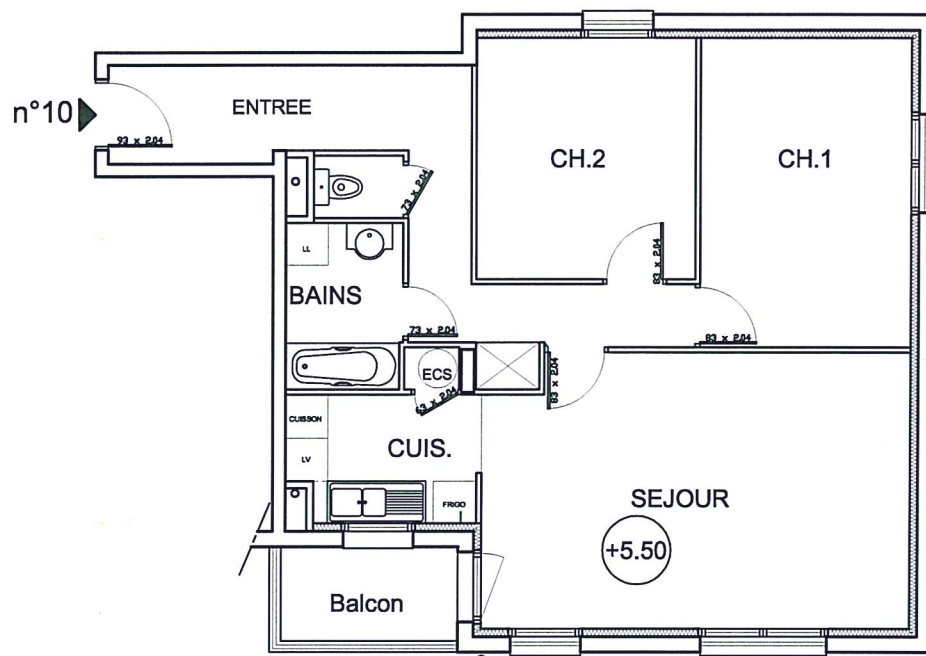
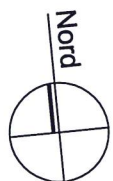
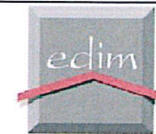


# "La Villa Romane"

Construction de 16 logements collectifs  
13, rue de l'Abbé Cochet - 76630 Envermeu



plan de repérage

1er ETAGE

N°10 > T3

SURFACES HABITABLES	
Entrée	12.60 m <sup>2</sup>
WC	1.10 m <sup>2</sup>
Bains	3.90 m <sup>2</sup>
Cuisine	5.20 m <sup>2</sup>
Séjour	23.40 m <sup>2</sup>
Chambre 1	13.20 m <sup>2</sup>
Chambre 2	10.60 m <sup>2</sup>
<b>TOTAL surfaces habitables</b>	<b>70.00 m<sup>2</sup></b>
Balcon	3.20 m <sup>2</sup>

NOTA : Les surfaces ainsi que la position des éléments techniques sont données sous réserve des impératifs techniques de construction et des tolérances d'exécution. De ce fait, les indications portées sur les plans ne sont qu'approximatives.

le 31 juillet 2008